

AutoSheetKIRAMEKI

使用手順書

オートシート 煌



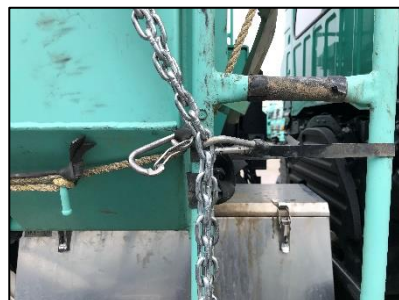
大煌工業株式会社

〒332-0034

埼玉県川口市並木4-15-6 3F

シート掛け方法

- 1 運転席側のチェーンをカラビナから外しフリーの状態にする。



シート掛け方法

- 2 ダンプ運転席側のフックに巻いてあるロープを解く。

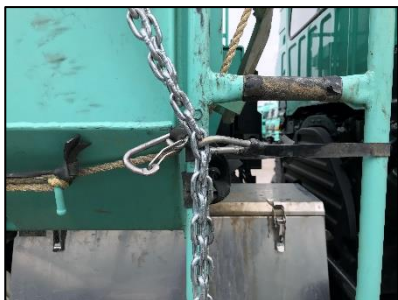


- 3 外したロープを車両の後ろまで持っていく、ロープを引いてシートを巻き出す。



シート掛け方法

- 4** シートを全て巻き出した後、ロープを後部のフックに巻き付けて転落しないことを確認したら、運転席側のチェーンが暴れないようにカラビナで固定して完了。



シート外し方法

- 1 ダンプ後部に括ってあるロープを解く。

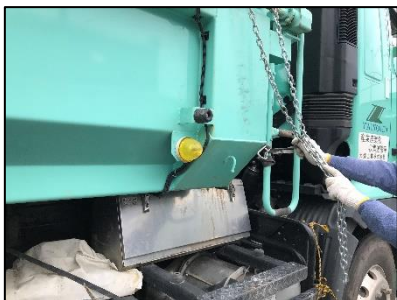


- 2 カラビナで固定されたチェーンを外し、チェーンを回しシートを巻き取る。



シート外し方法

- 3** シートを全て巻き取ったら、動かないように、チェーンをカラビナで固定する。



- 4** ロープを車両の前側へ移動させ、車両側面に括りつけて完了。



大煌工業株式会社 本社

月曜日～土曜日 日曜日・祝日
9:00～18:00 定休

電話 048-299-7853

FAX 048-299-7852

Help desk for foreign residents in Japan
head office (048)299-7853

Open:9:00 – 18:00 (closed on Sundays / national holidays)

※上記の内容は、予告なく変更する場合があります。ご了承ください。



大煌工業株式会社

〒332-0034 埼玉県川口市並木4-15-6 3F

<http://www.taiyouhd.co.jp/>